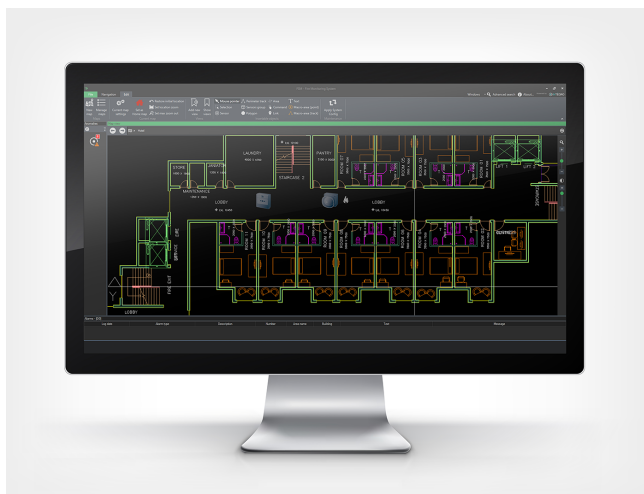


Sistema de monitoração de alarmes de incêndio

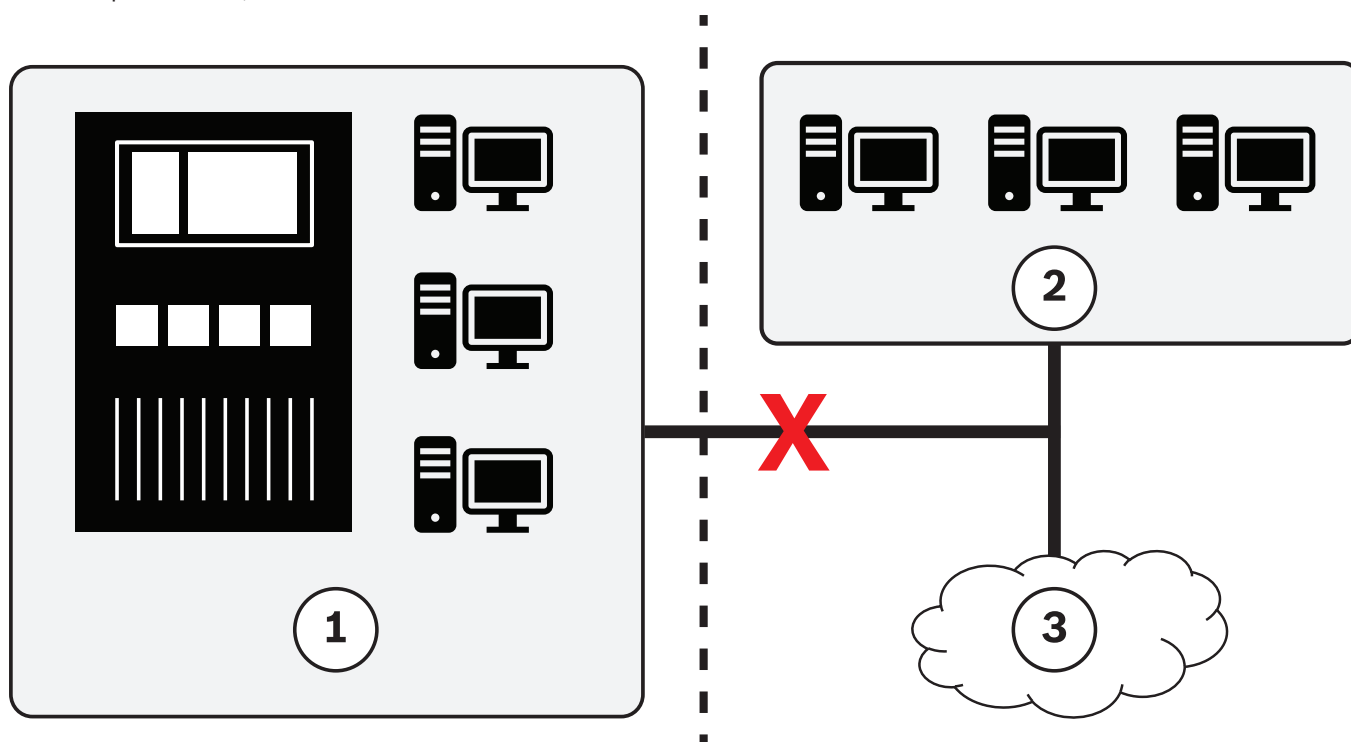


O Sistema de monitoramento de incêndios é uma interface gráfica com o usuário para apresentação e monitoração de pequenos e médios sistemas de alarme de incêndio com até 10000 pontos de detecção. É compatível com AVENAR panel 8000, AVENAR panel 2000, FPA-5000 e FPA-1200.

- ▶ Monitoramento de painéis simples ou em rede
- ▶ Gerenciamento de até 10.000 pontos de detecção
- ▶ Conexão simultânea de até 10 clientes
- ▶ Registro abrangente de eventos e operações
- ▶ Instalação e configuração fáceis de realizar

Visão geral do sistema

Um painel de incêndio pode ser conectado ao Sistema de Monitoramento de Incêndios por meio de uma conexão Ethernet.



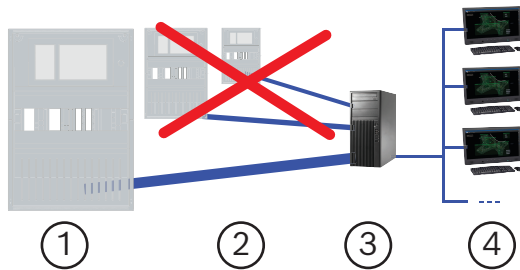
É necessária uma rede Ethernet exclusiva para configurar uma rede de painéis de alarme de incêndio (1). Por motivos de segurança e confiabilidade, nenhuma rede usada para qualquer

outra finalidade (2) pode ser parte deste ambiente de rede especial. O Sistema de Monitoramento de Incêndios tem que ser parte dessa rede Ethernet de alarme de incêndio exclusiva sem acesso direto à Internet (3).

Se uma conexão com a Internet for estabelecida para receber a licença do Sistema de Monitoramento de Incêndios, essa conexão com a Internet deve ser removida antes de a rede de alarme de incêndio ser colocada em funcionamento. Somente acessórios recomendados pode ser usados.

Conexão de painel único

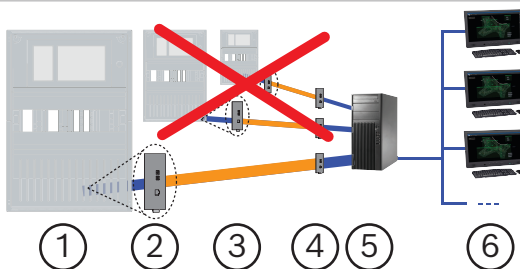
Cabo TX Ethernet (cobre)



1	Painel de alarme de incêndio
2	Conexão ponto a ponto (máx. de 100 m)
3	Sistema de Monitoramento de Incêndios: Servidor
4	Sistema de Monitoramento de Incêndios: Clientes

Conexão de painel único

Cabo FX Ethernet (fibra óptica)



1	Painel de alarme de incêndio
2	Conversor de mídia
3	Fibra mono modo (SM)/multimodo (MM) (máx. de 40 km/2 km)
4	Conversor de mídia
5	Sistema de Monitoramento de Incêndios: Servidor
6	Sistema de Monitoramento de Incêndios: Clientes

Conexão de rede do painel

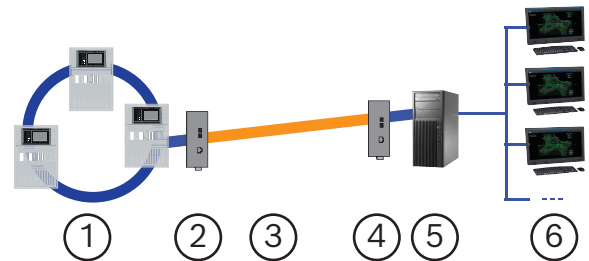
Cabo TX Ethernet (cobre)



1	Rede CAN
2	Conexão ponto a ponto (máx. de 100 m)
3	Sistema de Monitoramento de Incêndios: Servidor
4	Sistema de Monitoramento de Incêndios: Clientes

Conexão de rede do painel

Cabo FX Ethernet (fibra óptica)



1	Rede Ethernet
2	Conversor de mídia
3	Fibra mono modo (SM)/multimodo (MM) (máx. de 40 km/2 km)
4	Conversor de mídia
5	Sistema de Monitoramento de Incêndios: Servidor
6	Sistema de Monitoramento de Incêndios: Clientes

Funções

Instalação e operação de fácil utilização

O assistente guia o usuário através do processo de instalação e de configuração em alguns passos. A transferência automática da configuração do painel para o software permite uma gestão de objetos cómoda (por exemplo, sensores predefinidos). Para adicionar um objeto, o operador tem apenas de clicar na posição pretendida no mapa. Os dispositivos do sistema podem ser atribuídos a objetos através de um menu pendente.

Importação de plantas dos pisos

O Sistema de monitoração de alarmes de incêndio suporta uma importação simples de vários formatos de ficheiro, incluindo dwg e dxf.

Gestão avançada de mapas

É possível definir, em cada mapa, áreas específicas de modo a criar submapas. Se ocorrer um evento, há um aumento de zoom automático no submapa relevante. O operador pode aumentar o zoom manualmente nos mapas ou nos submapas, estando disponível uma função de rotação horizontal que permite mover o mapa em qualquer direção.

Gerenciamento de objetos no mapa

Um único sensor ou um grupo de dispositivos pode ser selecionado e movimento para outro mapa por meio de uma operação simples de arrastar e soltar. Também há suporte para copiar e colar objetos em diferentes mapas. Um resumo de todos os erros de objetos é mostrado em um painel e informações detalhadas são fornecidas em uma lista separada. Também é possível exibir os últimos 10 eventos/alarmes de um objeto rapidamente.

Gerenciamento dos direitos do usuário

As autorizações são baseadas em grupos personalizáveis. Os direitos de acesso, por exemplo, a origens, mapas, zonas de alarme e dispositivos diferentes, são gerenciados em nível de grupo. Cada usuário pode fazer parte de um ou mais grupos. Uma lista dos comandos permitidos e das ações obrigatórias (por exemplo, observações) pode ser configurada para cada usuário.

Registo de eventos

Todos os procedimentos e ações são gravados no registo de eventos. Pode efetuar pesquisas de acordo com vários critérios, agrupar e gerar estatísticas, fazer cópias de segurança ou imprimir o registo de eventos. Os relatórios podem ser exportados para Excel.

Conectividade

Um painel de alarme de incêndio autônomo ou uma rede de painéis pode ser conectada ao sistema de monitoramento de incêndios.

Versões de idioma

O Sistema de monitoramento de incêndios está disponível nos seguintes idiomas: árabe chinês, dinamarquês, holandês, inglês, francês, alemão, grego, italiano, polonês, português, romeno, russo, espanhol e turco.

O idioma da interface do usuário pode ser definido individualmente pelo usuário.

Notas de instalação/configuração

Pré-requisitos de hardware

- Processador: Core i5
- RAM: mínimo de 8 GB

- Espaço livre em disco: mínimo de 1 GB
- Placa de rede Gigabit
- Resolução de monitor: mínimo de 1366x768 pixels
- O hardware precisa ser dedicado especificamente ao uso do software.

Pré-requisitos de software

Servidor (sistema operacional)

- Microsoft Windows 10/11 Professional (64 bits)
- Microsoft Windows 10/11 Enterprise (64 bits)
- Microsoft Windows Server 2019
- Microsoft Windows Server 2022
- Microsoft Windows Server 2025

Servidor (servidor do banco de dados)

- Microsoft SQL Server 2022 Express (incluso), Padrão, Enterprise
- Microsoft SQL Server 2019 Express, Padrão, Enterprise
- Microsoft SQL Server 2017 Express, Padrão, Enterprise
- Microsoft SQL Server 2016 Express, Padrão, Enterprise

Cliente (sistema operacional)

- Microsoft Windows 10/11 Professional (64 bits)
- Microsoft Windows 10/11 Enterprise (64 bits)

Pré-requisitos da placa de vídeo

- GPU Intel 530/Nvidia Quadro P400
- Compatível com Direct3D 9
- Driver da placa de vídeo instalado (versão mais recente disponível)
- DirectX Runtime instalado

Especificações técnicas

O Sistema de monitoração de incêndios é uma interface de usuário gráfica para apresentação e monitoração de pequenos e médios sistemas de alarme de incêndio.

Informações sobre pedidos

FSM-2500 Sistema de monitoramento de incêndios

Software de monitoração para gerir até 2500 pontos de detecção.

Número do pedido **FSM-2500**

FSM-5000 Sistema de monitoramento de incêndios

Software de monitoração para gerir até 5000 pontos de detecção.

Número do pedido **FSM-5000**

FSM-10K Sistema de monitoramento de incêndios

Software de monitoramentos para gerenciar até 10.000 pontos de detecção.

Número do pedido **FSM-10K**

FSM-2500-EP Sistema de monit de incêndios, pac. evol

Contrato de manutenção anual para atualizações do FSM-2500.

Número do pedido **FSM-2500-EP**

FSM-5000-EP Sistema de monit de incêndios, pac. evol

Contrato de manutenção anual para atualizações do FSM-5000.

Número do pedido **FSM-5000-EP**

Acessórios**EL1141-10B-BH Conversor de mídia, multimodos**

Conversor de fibra ótica Ethernet para a automação em rede elétrica e suporte de 10/100 Mbps-Full/Half-duplex, negociação automática e Auto-MDI/MDIX. Transmissão através de fibra multimodo (MM).

Número do pedido **EL1141-10B-BH**

EL1141-B0B-BH Conversor de mídia, modo único

Conversor de fibra ótica Ethernet para a automação em rede elétrica e suporte de 10/100 Mbps-Full/Half-duplex, negociação automática e Auto-MDI/MDIX. Transmissão através de fibra de modo único (SM).

Número do pedido **EL1141-B0B-BH**



<https://www.boschsecurity.com>